

# 想一想

细菌有哪些结构？

细菌是怎样生活的？

细菌怎么生殖？

吉林省柳河县第三中学 孟宪荣





# 第三节



# 真菌



# 几种食用或药用真菌



# 几种食用或药用真菌



木耳

# 几种食用或药用真菌



银耳

# 几种食用或药用真菌



金耳



# 几种食用或药用真菌



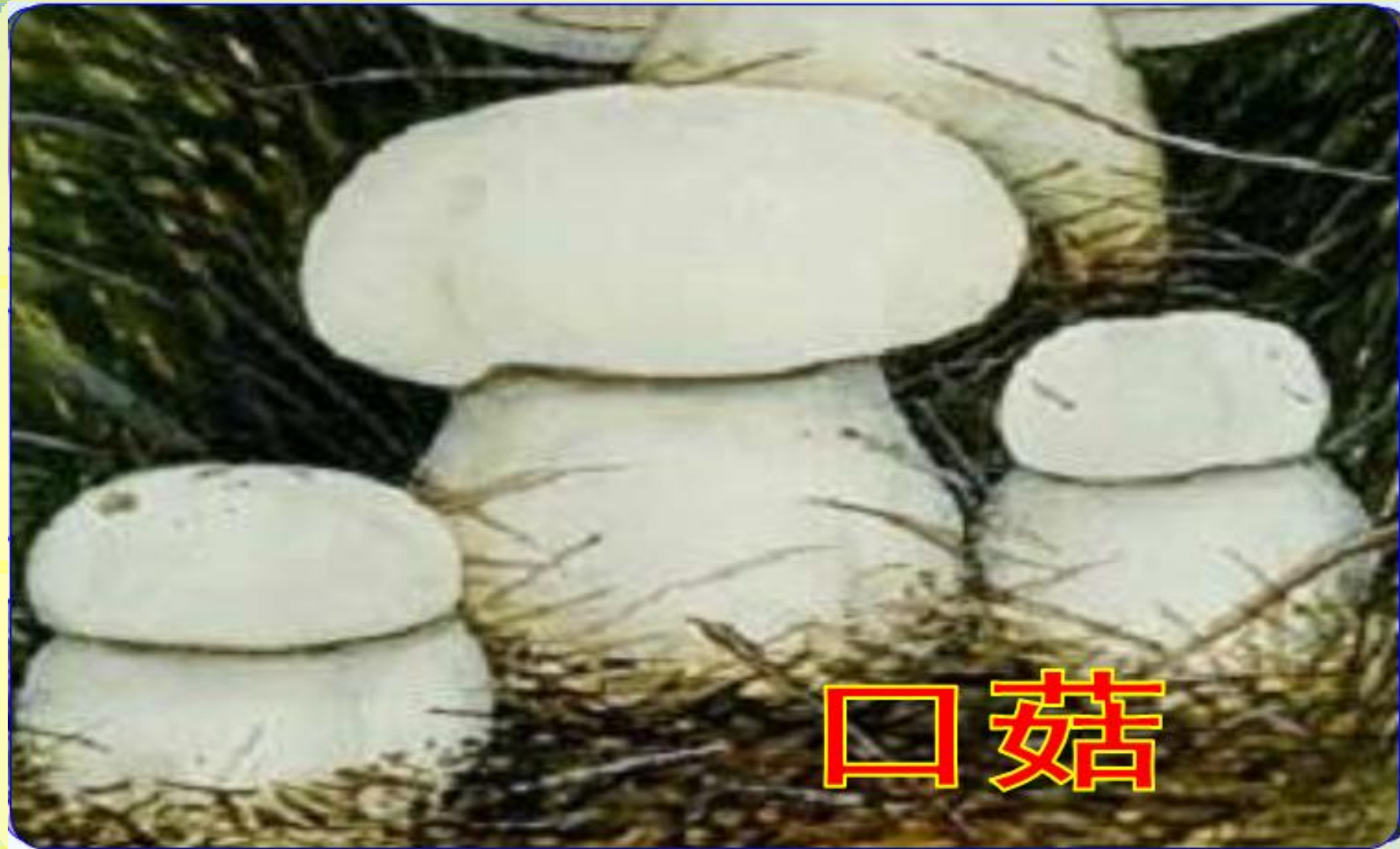
牛肝菌

# 几种食用或药用真菌



香菇

# 几种食用或药用真菌



口菇

# 几种食用或药用真菌



猴头 15:53 PM

# 几种食用或药用真菌



羊肚菌

# 几种食用或药用真菌



竹荪

# 几种食用或药用真菌



灵芝

# 几种食用或药用真菌



芸芝

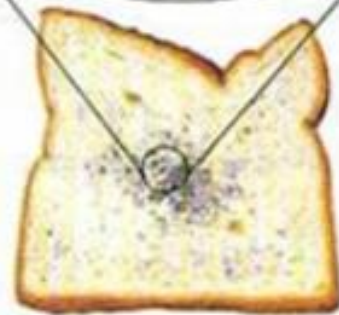
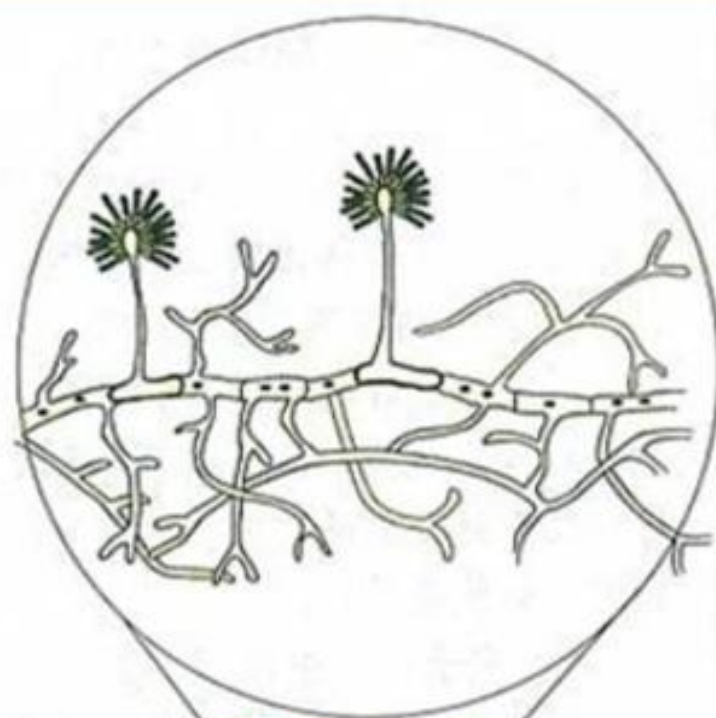
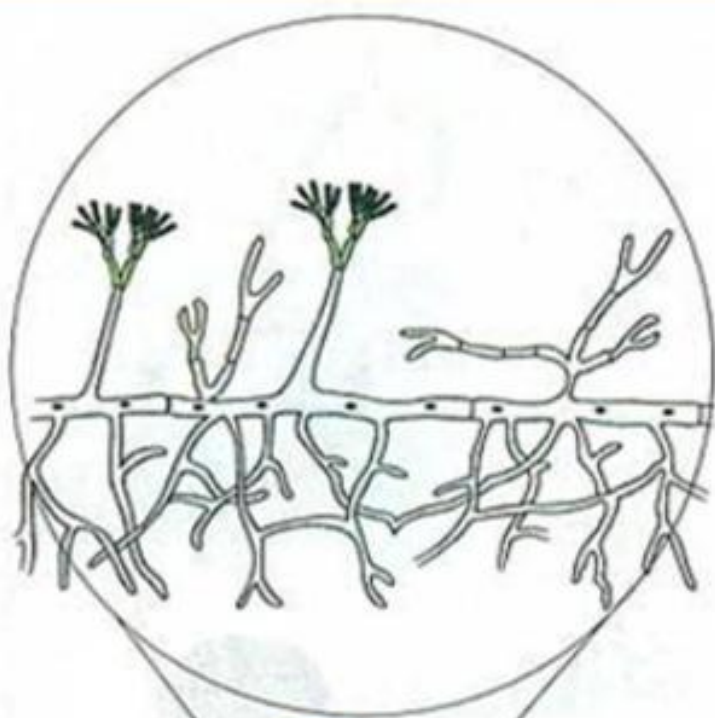


# 巨大的蘑菇



# 讨 论

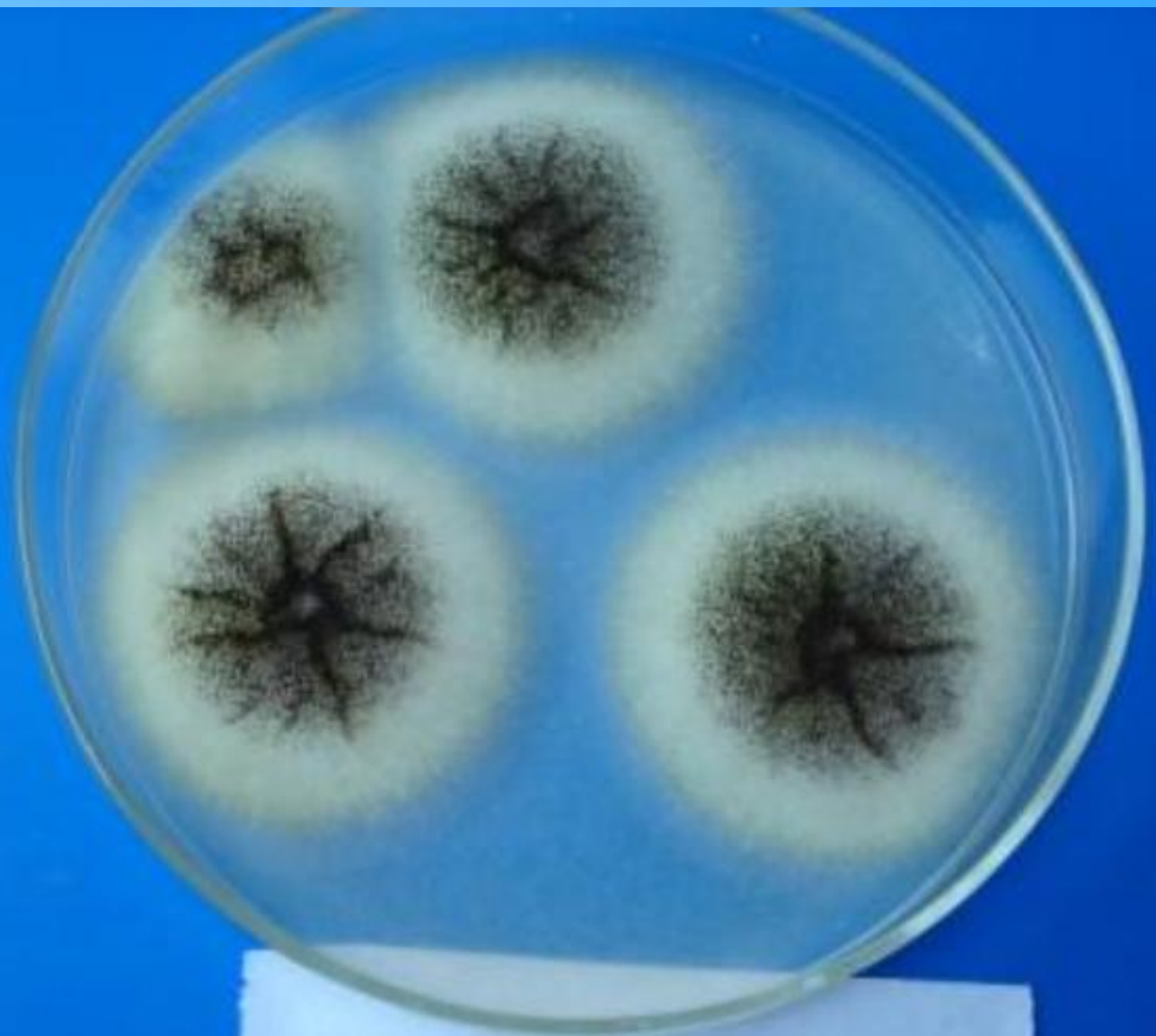
1. 青霉和曲霉在形态和颜色上有什么不同？又有什么共同点？
2. 在什么地方什么时候容易采到蘑菇？这说明什么？
3. 霉菌和蘑菇都是真菌，它们的营养方式有什么相同的特点？



青霉

曲霉





3-758

# 真菌的繁殖

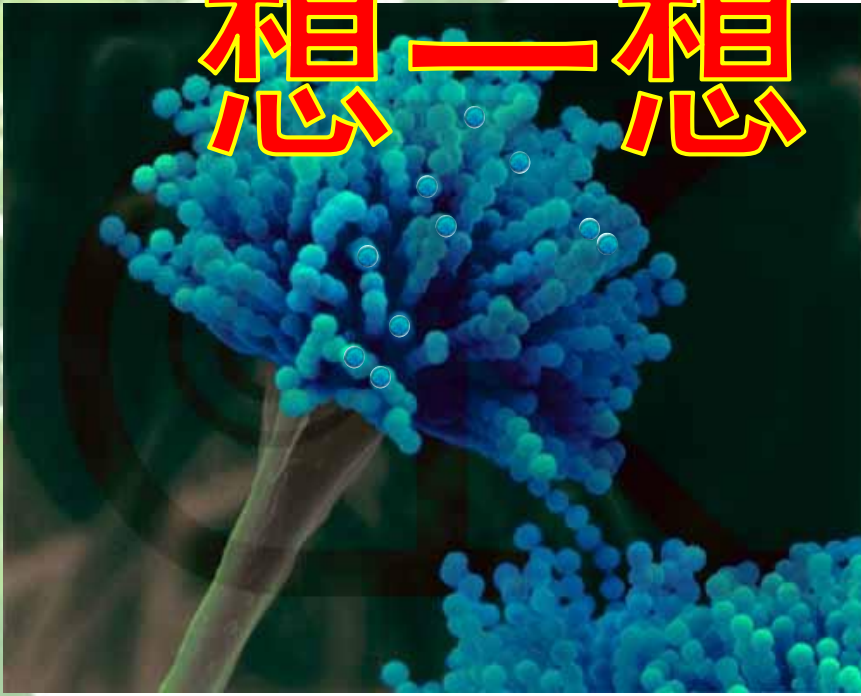




孢子印



# 想一想



真菌的孢子在这样的环境条件下，才能发育成新个体？

了解真菌的繁殖特点有什么用途？

# 小 结

青霉、曲霉和蘑菇都是由许多细胞连接起来的菌丝构成的，每个细胞都有细胞壁、细胞膜、细胞质和成形的细胞核；细胞内没有叶绿体，都要利用现成的有机物，从中获得生命活动所需的物质和能量；它们都靠孢子来繁殖后代。



# 练习

1. 以下各种真菌，属于单细胞结构的是。（C）

A. 青霉    B. 曲霉    C. 酵母菌    D. 牛肝菌

2. 青霉区别于曲霉是因为青霉的直立菌丝的顶端生有（A）

A. 帚状结构    B. 球状结构    C. 丝状结构    D. 芽状结构

3. 细菌和真菌的生存都需要一定的条件，下列不一定是细菌和真菌生存所需的条件是：（D）

A. 需要水分    B. 需要适宜的温度

C. 需要有机物    D. 必须有氧气

# 练习

4. 下列不易长霉的是： ( D )

A. 受潮的粮食

B. 洗净的衣服

C. 水果

D. 洗净晾干的衣服

5. 夏天，食品和衣服上容易发霉和长毛，这是由\_\_\_\_\_起的。 ( A )

A. 霉菌

B. 酵母菌

C. 病毒

D. 细菌

6. 平菇一般用棉子壳栽培，根据这一特点可以推知平菇细胞中不可能含有。 ( A )

A. 叶绿体

B. 细胞核

C. 细胞质

D. 线粒体